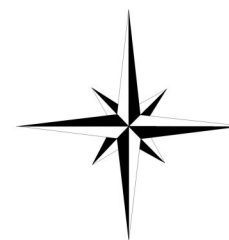
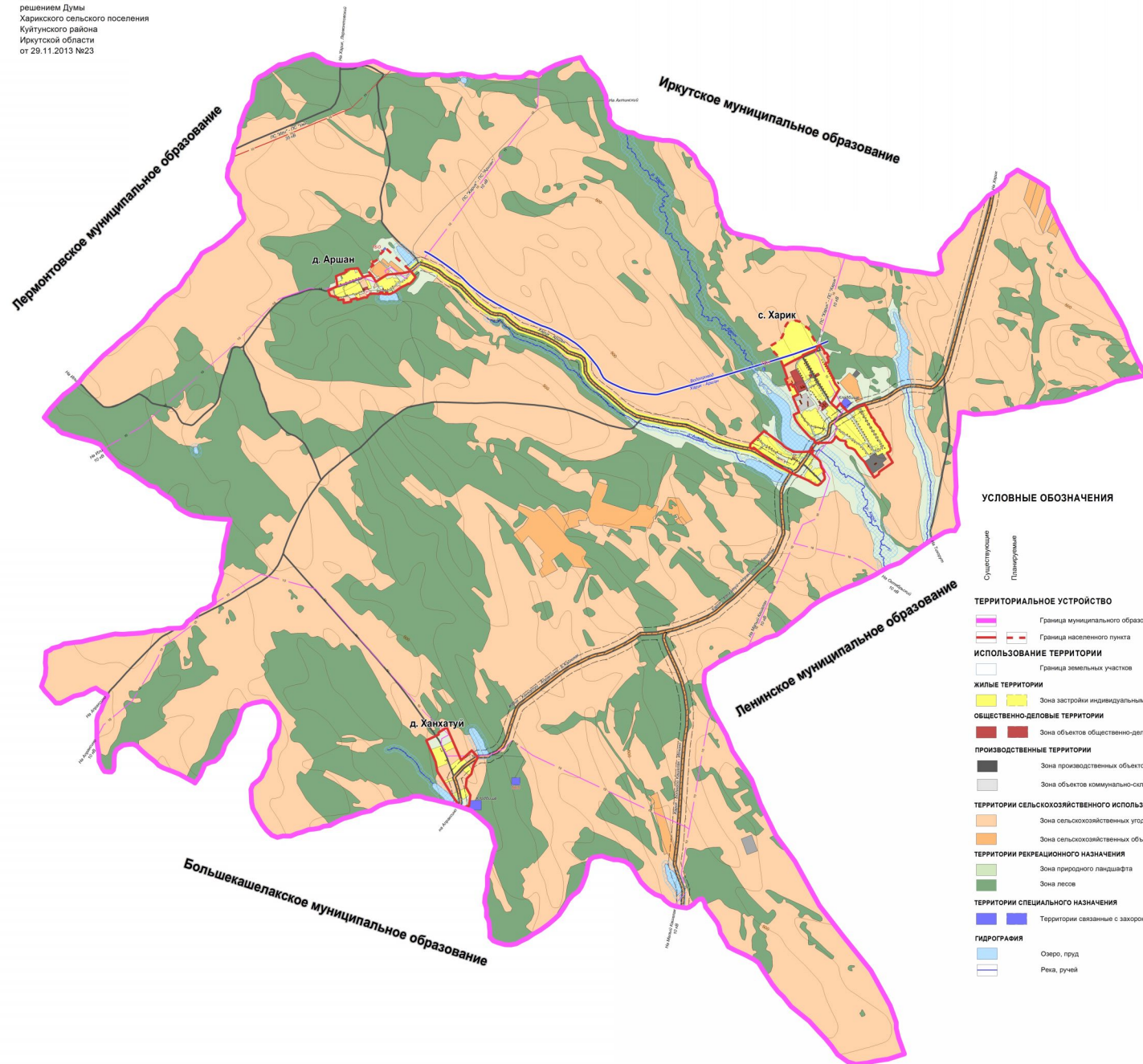


ГЕНЕРАЛЬНЫЙ ПЛАН ХАРИКСКОГО МУНИЦИПАЛЬНОГО ОБРАЗОВАНИЯ КУЙТУНСКОГО РАЙОНА ИРКУТСКОЙ ОБЛАСТИ

Карта транспортной инфраструктуры (М 1:25 000)

УТВЕРЖДЕНО
решением Думы
Харикского сельского поселения
Куйтунского района
Иркутской области
от 29.11.2013 №23



УСЛОВНЫЕ ОБОЗНАЧЕНИЯ

Существующие
Планируемые

ТЕРРИТОРИАЛЬНОЕ УСТРОЙСТВО

- Граница муниципального образования
- Граница населенного пункта
- Граница земельных участков

ИСПОЛЬЗОВАНИЕ ТЕРРИТОРИИ

ЖИЛЬНЫЕ ТЕРРИТОРИИ

- Зона застройки индивидуальными жилыми домами

ОБЩЕСТВЕННО-ДЕЛОВЫЕ ТЕРРИТОРИИ

- Зона объектов общественно-делового назначения

ПРОИЗВОДСТВЕННЫЕ ТЕРРИТОРИИ

- Зона производственных объектов
- Зона объектов коммунально-складского назначения

ТЕРРИТОРИИ СЕЛЬСКОХОЗЯЙСТВЕННОГО ИСПОЛЬЗОВАНИЯ

- Зона сельскохозяйственных угодий
- Зона сельскохозяйственных объектов

ТЕРРИТОРИИ РЕКРЕАЦИОННОГО НАЗНАЧЕНИЯ

- Зона природного ландшафта
- Зона лесов

ТЕРРИТОРИИ СПЕЦИАЛЬНОГО НАЗНАЧЕНИЯ

- Территории связанные с захоронениями

ГИДРОГРАФИЯ

- Озеро, пруд
- Река, ручей

Существующие
Планируемые
Требуемая высота

ОБЪЕКТЫ ТРАНСПОРТНОЙ ИНФРАСТРУКТУРЫ

- Автомобильные дороги регионального значения
- Автомобильные дороги местного значения
- Улицно-дорожная сеть
- Плотина
- Парковка транспортных средств

ОБЪЕКТЫ ИНЖЕНЕРНОЙ ИНФРАСТРУКТУРЫ

- Воздушные линии электропередачи (напряжение 10 кВ)
- Воздушные линии электропередачи (напряжение 35 кВ)
- Водопровод

ЗОНЫ С ОСОБЫМИ УСЛОВИЯМИ ИСПОЛЬЗОВАНИЯ ТЕРРИТОРИИ

- Зоны санитарного разрыва
- Автомобильные дороги регионального значения (R 100 м)

ОХРАННЫЕ ЗОНЫ

- Придорожная полоса для автомобильных дорог V категории (R 25 м)
- Водоохранная зона (R 50 м)

ИИС-200-01									
Генеральный план Харикского муниципального образования Куйтунского района Иркутской области									
Размещение по областному проекту									
№ п/п	Наим.	Мас.	Мас.	Датум	Лист	Содв.	Авт.	Лист	
1	Картограф.	Труфанов С.В.				ИИС	1	13	
2	Инженер.	Колесников С.В.							
3	Утвердил.	Колесников С.В.							
Масштаб: 1:25 000									
Масштаб инженерной инфраструктуры: 1:15 000									
© 2013 ТРАДИЦИОНАЛЬСТЕП									